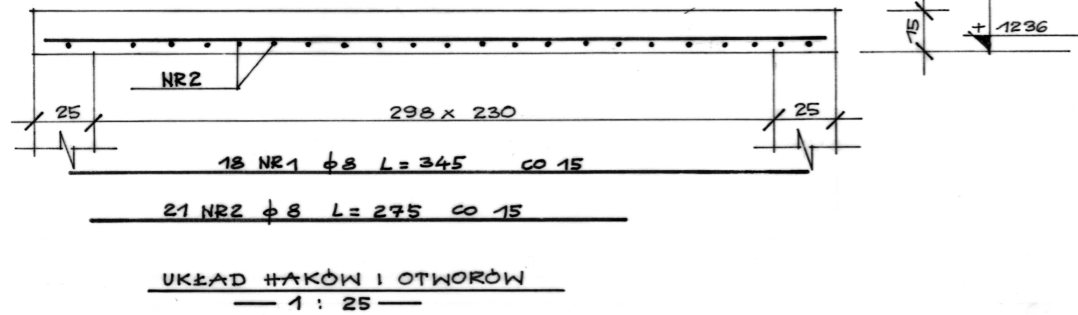
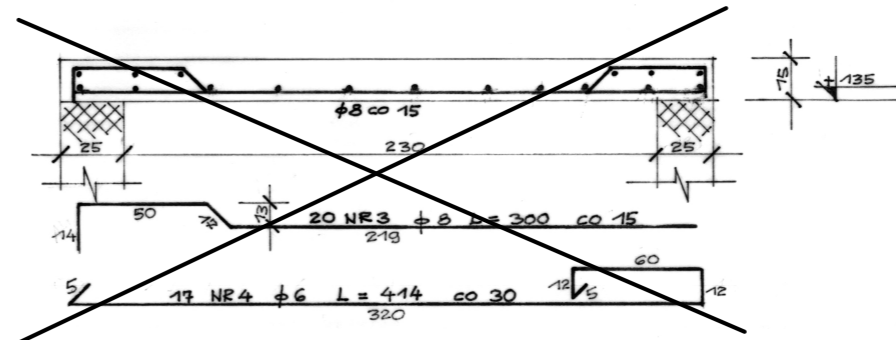


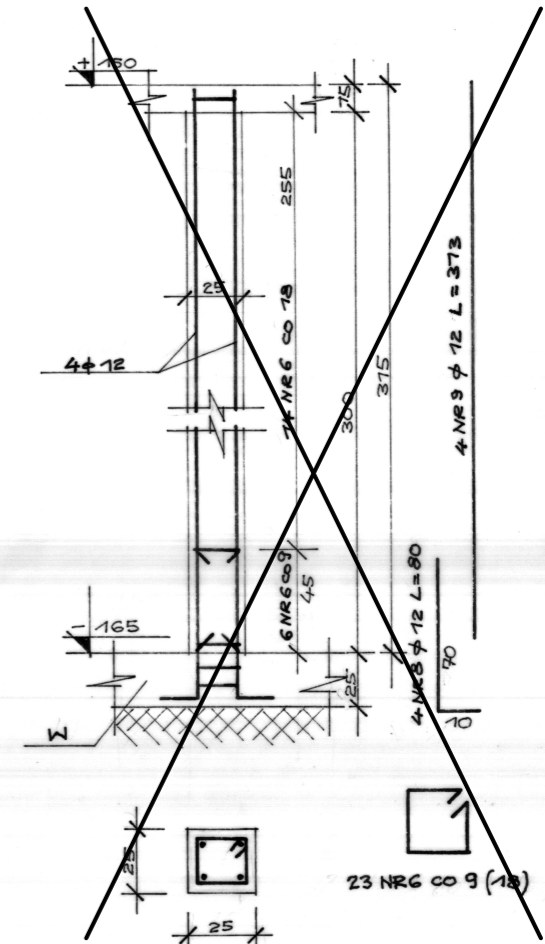
PŁYTA GÓRNA



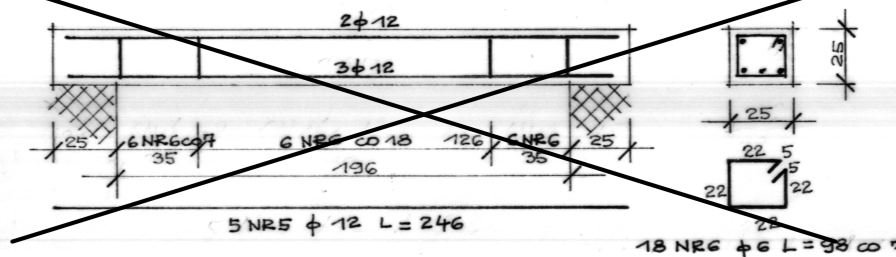
PŁYTA NAD WIATROŁAPEM. - WYKONANA



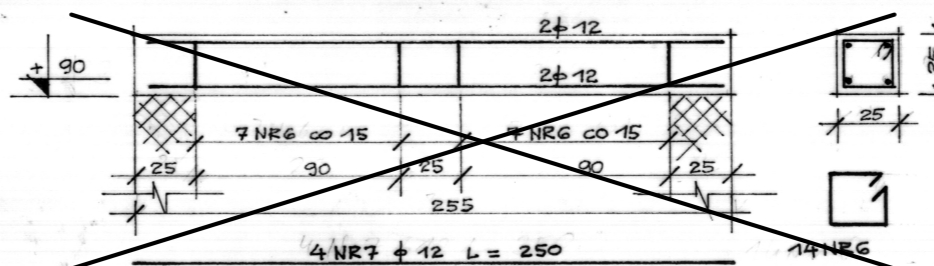
RDZEŃ - WYKONANY



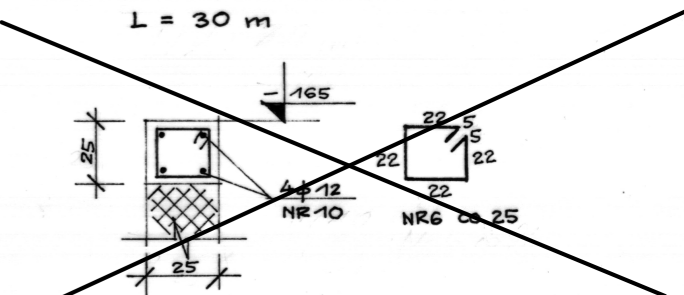
NADPROŻE W WIATROŁAPIE - WYKONANE



NADPROŻE W WIATROŁAPIE - WYKONANE



WIENIEC W WIATROŁAPIE - WYKONANY

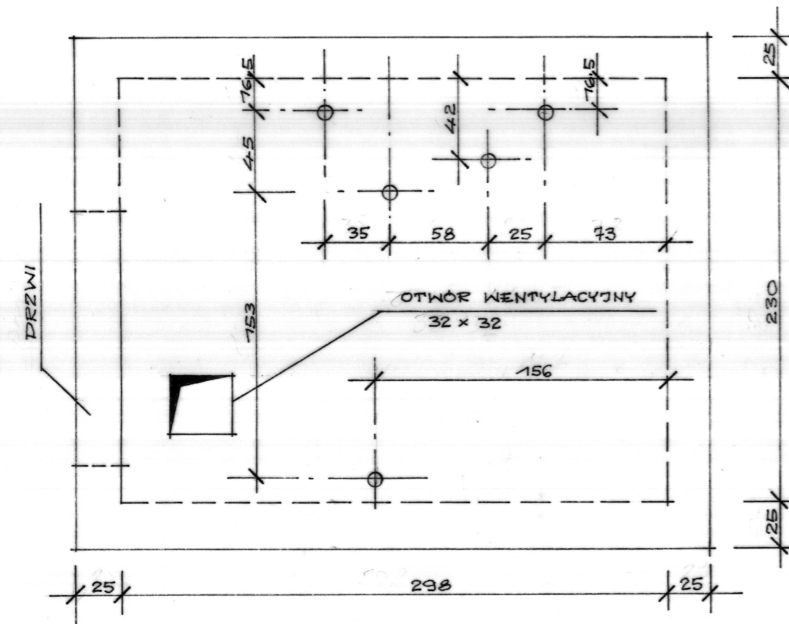


BETON B20
STAŁ A-0; A-III

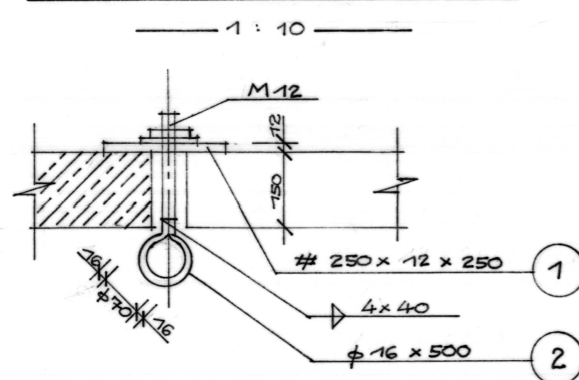
ELEMENTY
ZELBETOWE SZYBU
I WIATROŁAPU.

SKALA 1:20

BUDYNEK ISTNIEJĄCY



HAKI MONTAŻOWE - 5 szt.



WYKAZ STALI S13X

NR.	PROFIL	DEŁGOSĆ	MASA JEDN.	ILOŚĆ	MASA
1	# 250 x 12	250	21,6	5	27
2	φ 16	500	1,58	5	4

31 kg

WYKAZ STALI ZBROJENIOWEJ

NR.	φ	L	M	A-0	A-III	A-III	
				φ6	φ8	φ12	
1	8	345	18		63		
2	8	275	21		59		
3	8	300	20		60		
4	6	414	17	72			
5	12	246	5			13	
6	6	98	175	175			
7	12	250	4			10	
8	12	80	4			4	
9	12	313	4			13	
10	12	ΣL=144m				144	
DEŁGOSĆ				m	247	182	184
MASA				kg	58	73	166

Projektant: JERZY FIRANCZYK mgr inż. budowlanego upr. B1/04/00 z 5.2 ust. 2 p. 1 8.4 ust. 2, 8.7 i 8.10 ust. 1 p. 1	Objekt: DOM POMOCY SPOŁECZNEJ W CZEREWKACH UL. CZEREWKI 1. ELEM. ZELB. SZYBU I WIATROŁAPU.
Sprawdził: mgr inż. Helena Maliszewska projektant konstruktor upr. B1/18/01	Skala: 1:20 rys. nr 5