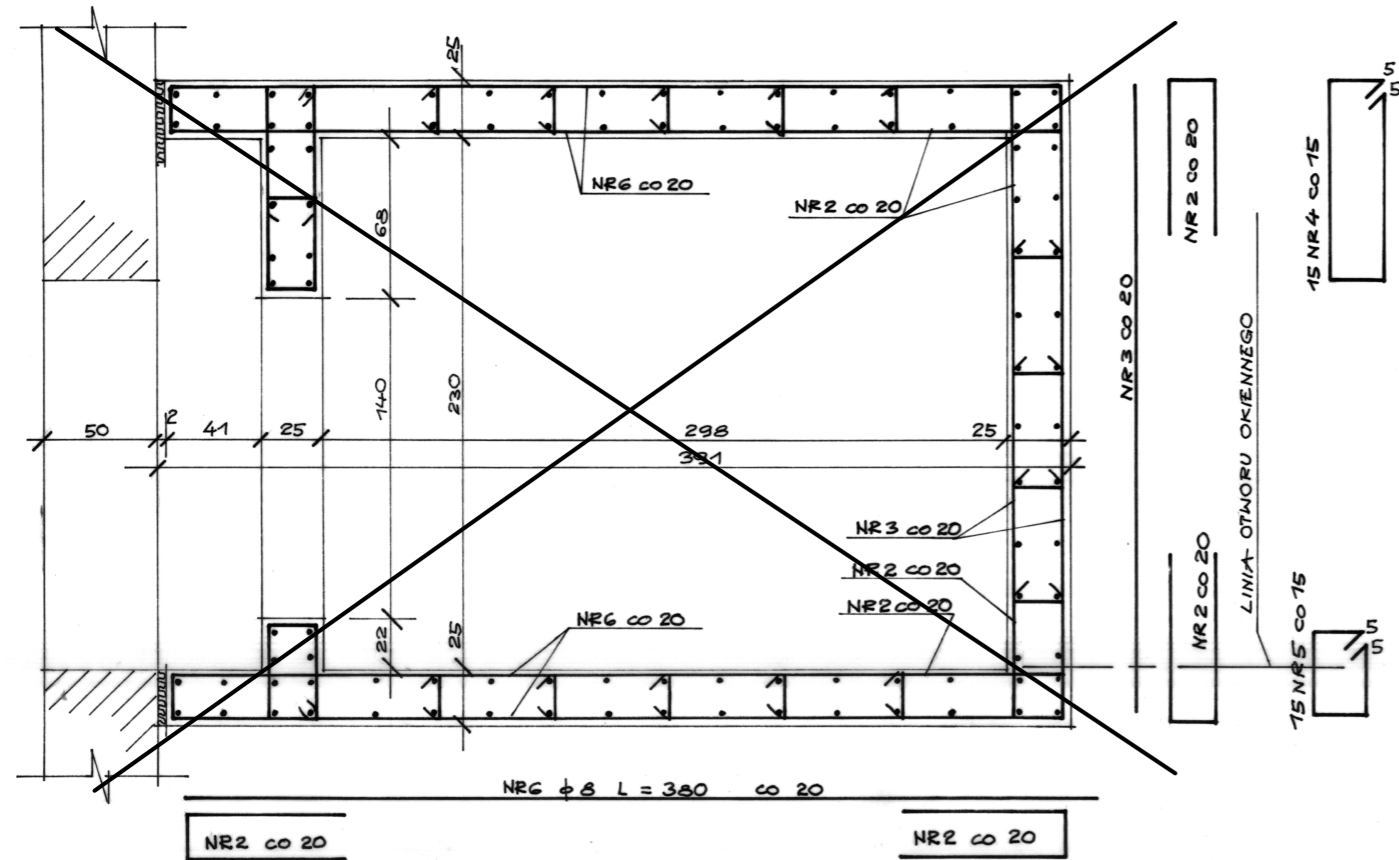
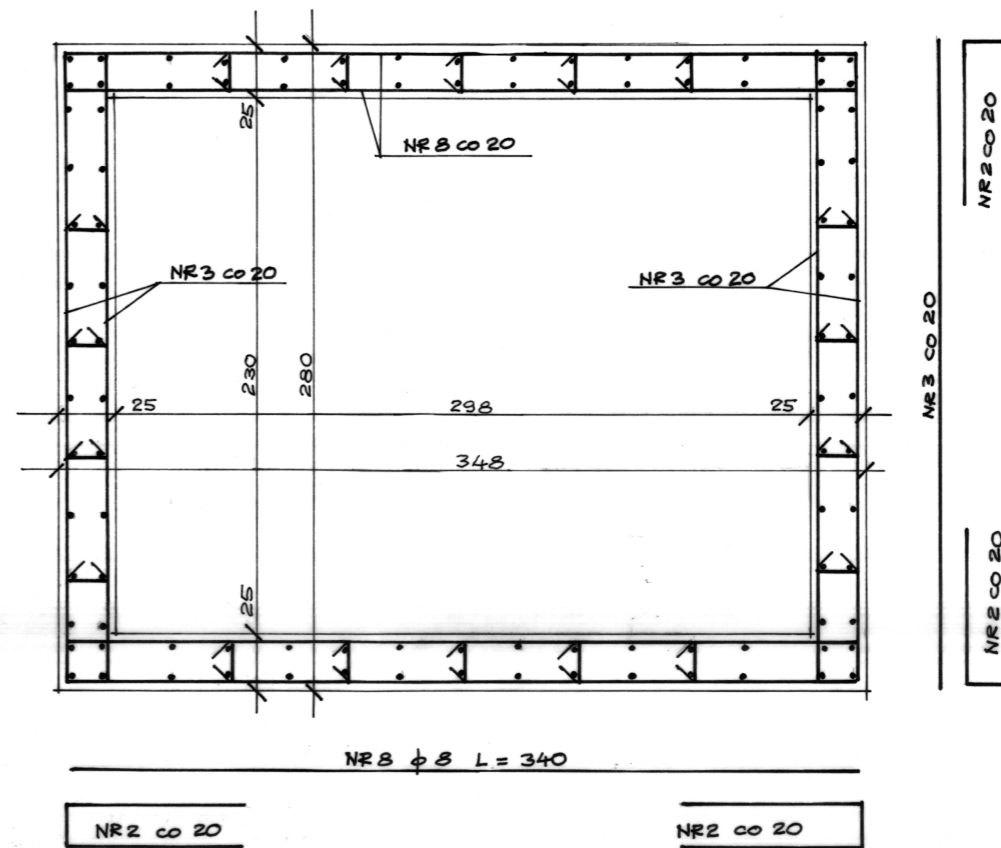


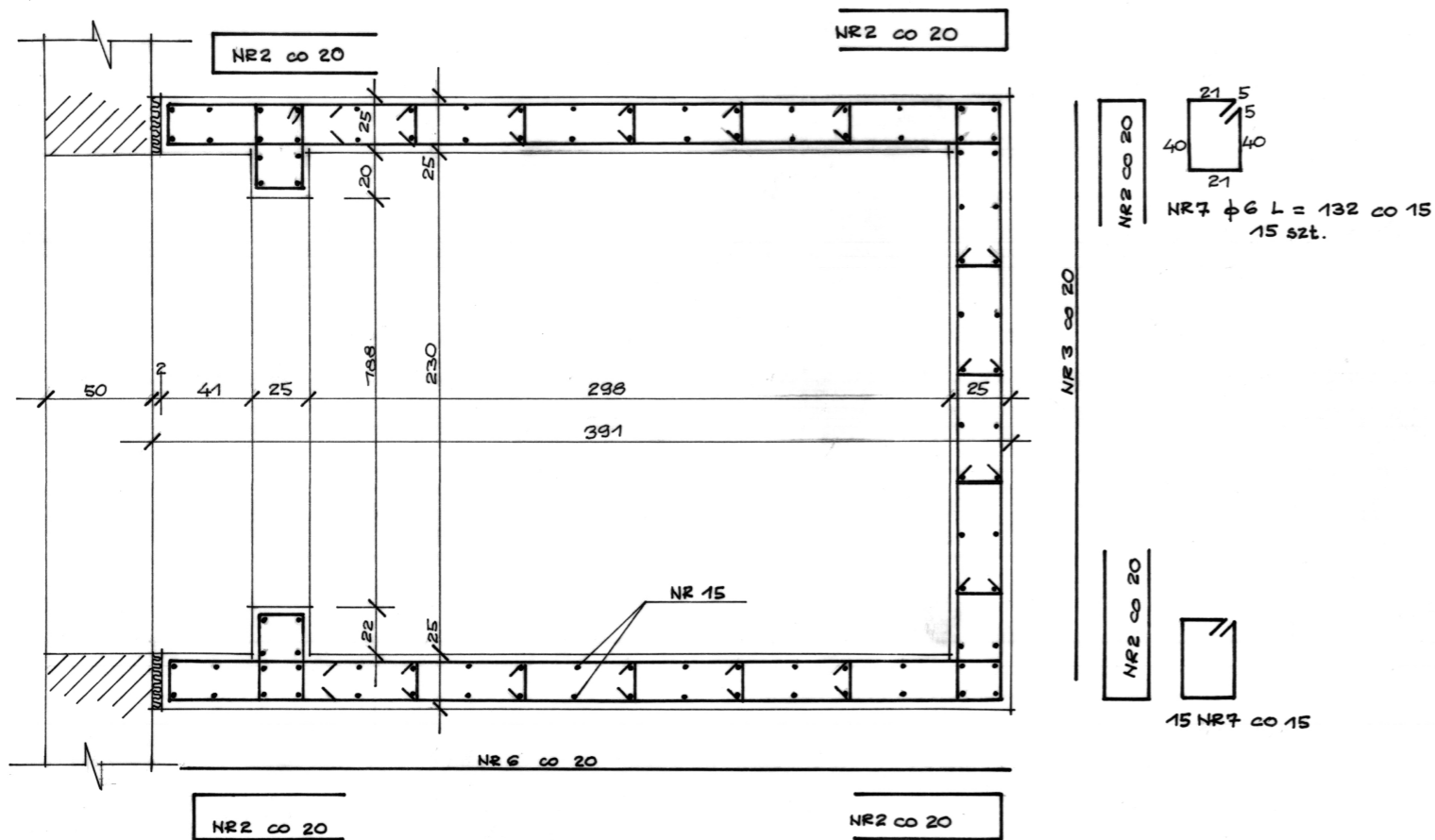
**III - III WYKONANE**



**V - V**



**IV - IV**



**WYKAZ STALI ZBROJENIOWEJ.**

NR.	$\phi$	L	M	A-III			
				A-0 $\phi 6$	A-III $\phi 8$	A-III $\phi 12$	
1	8	395	76		304		
2	8	141	410		615		
3	8	260	160		416		
4	6	228	75	180			
5	6	138	75	105			
6	8	380	200		800		
7	6	132	22	31			
8	8	340	24		82		
9	6	$\Sigma L = 416$		416			
10	12	100	106			106	
11	12	210	114			240	
12	12	330	92			304	
13	12	130	12			16	
14	12	330	300			1200	
15	12	380	96			384	
<b>DŁUGOŚĆ</b>				<b>m</b>	<b>745</b>	<b>2217</b>	<b>2250</b>
<b>MAZA</b>				<b>Kg</b>	<b>166</b>	<b>887</b>	<b>2125</b>

**BETON - B20**  
**STAL - A-0; A-III**

**SZYB DŹWIGU.**  
**— PRZEKROJE —**

**— SKALA — 1:20 —**

Projektant: **JERZY FIRANCZYK**  
mgr inż. budownictwa lądowego  
upr. B4/B4/86 z 6 2 ust. 2 p. 1,  
8 4 ust. 2, 9 7 i 8 10 ust. 1 p. 1

Obiekt: **DOM POMOCY**  
**SPOŁECZNEJ W**  
**CZEREWACH**  
**UL. CZEREWKI 1.**  
**SZYB DŹWIGU.**  
**— PRZEKROJE —**

Sprawił: **mgr inż. Helena Maliszewska**  
projektant konstruktor  
upr. B1/81

Skala: **1:20** Rys. nr **3**